



(財)日本医療機能評価機構認定病院

# ホットライン



2012

## 新年のご挨拶

NISHIDA HOSPITAL

明けましておめでとうございます。平成24年に年が改まり、佳き時間を家族とともに過ごされていることと存じます。本年も職員一同新鮮な気持ちをもって皆様と一緒に新年をスタートしたいと思います。

昨年は西田病院にとりまして大きな転機を迎えました。病院機能評価バージョン6.0を取得し、5カ年計画の最終段階である緩和ケア病棟20床が4月より開所いたしました。多くのすばらしいスタッフに恵まれ開所できた事は、昨今の看護師不足の状況下においては幸運であり、また3年前より計画し、教育・資格取得の準備に努力してきた結果だと思えます。開所当初より広域からのご利用をいただき、当地区のみならず県境を越えてご紹介、ご利用いただいております。夏季にはベランダの parasol 下での食事、冬季に入り暖炉の炎を見ながらの家族、職員、ボランティアの皆様との団楽のひときは和やかで、病気の苦痛を忘れさせる時間を提供できているものと思えます。庭のピオトープも草花の成長とともに数年以内には蛭が舞う小川になる予定です。

今年の春には、伊万里・有田地区新病院が開設されます。当院の地域での役割は医療、介護、在宅での生活支援をさらに充実させることだと思えます。今後は、市内3か所できめ細かな医療を提供している訪問看護ステーションがより重要となるものと考えております。また、高度で最適な医療を提供するためにも今まで以上に地域連携、迅速な紹介転院が重要となり、ヘリコプターを利用しての搬送は、直ちに手術受け入れが可能な施設の選択、15分以内での到着、処置が行われ、救命に大きく寄与しているものと自負しております。関連施設の老人保健施設「西光苑」居宅支援センター、「ケアハウスいまり」、「ショートステイさくら」は、伊万里・有田地区新病院開設後は、その受け入れ先、在宅への援助等の役割分担がさらに増えてくるものと考えます。また、当院リハビリテーションにおきましても、佐賀県より新たに地域の中核となる在宅リハビリテーション広域支援センターの指定を受け、安定した在宅生活が可能となるような最適なりハビリテーションサービスや、他施設職員の方々への教育・指導等がより充実するものと思えます。今後も地域医療、介護、居宅生活支援が安心して受けられるような、頼りになる存在となれるよう職員一同頑張っていきたいと決意を新たにしています。

本年もご協力の程、宜しくお願い致します。

理事長 西田 博



▲西田病院上空より



医療法人 光仁会 西田病院

理事長・院長 西田 博



所在地 〒849-4251 佐賀県伊万里市山代町楠久890-2  
 TEL 0955-28-1111 FAX 0955-28-2818  
 URL: <http://nishida-hp.jp>  
 E-mail: [kojinkai@po.saganet.ne.jp](mailto:kojinkai@po.saganet.ne.jp)



わかな  
Walker

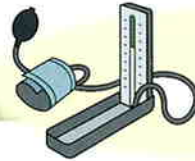


## 大活躍の暖炉!

吐く息も白くなり、いよいよ冬到来ですね。緩和ケア病棟わかなでは、“暖炉”が大活躍!

炎の持つ「ぬくもり」「あたたかさ」は、なにものにも代えがたい癒しです。暖かい暖炉の炎に癒されながら、導かれるように人が集まってきます。患者様、ご家族様、ボランティアの皆様や職員の楽しい会話がはずみ、身も心も温まる和やかな空間となっています。

## 祭 山代まつり



## 町の保健室

昨年度より、山代まつりにて「地域の皆様の疾病予防と健康増進」という目的で健康相談をさせて頂いております。今年度も11月20日(日)に「町の保健室」という名で、骨密度測定、頸部血管エコー、血圧測定、糖尿病療養指導士・薬剤師・管理栄養士・理学療法士と専門職による療養指導を行い、約140名の方がおみえになりました。私たちも山代町の多くの皆様と直接ふれあう機会となり、有意義な日を過ごすことができました。

また、催し物も山代町の各種団体による食品バザーや物品バザー、踊り等の発表、書道、絵画等の展示が行われ大変な盛況でした。来年度もぜひ、「町の保健室」を開催させていただき、少しでも地域の皆様のお役に立てればと思っています。



## 乳がん検診

当院ではマンモグラフィと併せて乳房超音波検査も行っております。



▲乳がん検診：女性スタッフ

現在女性がかかるがんの中で最も多いのが乳がんです。16人のうち1人(H22年度時点)は乳がんにかかると言われております。

早期発見、早期治療が死亡率を下げるということが証明されており、そのために「乳がん検診」はとても有効です。

当院では、伊万里市が実施している乳がん検診（マンモグラフィ・触診）に加えて、乳房超音波検査も行っております。乳房超音波検査とは、乳腺の密度が高くマンモグラフィでは発見しにくい“しこり”もうつし出すことができます。無料クーポン券をお持ちの方は

この機会に是非受けてみられませんか？

乳がん検診を受ける事は女性にとっては少し勇気がいることだと思います。当院では受付及び検査は全て女性スタッフが行っておりますので、何かご不明な点等ございましたらお気軽にお問合せ下さい。

■西田病院乳がん検診（マンモグラフィ・乳房超音波検査） **5,250円**



▲マンモグラフィ

●左の写真は、乳房専用のX線撮影装置を使った検査（マンモグラフィ）です。アクリルの圧迫板で、乳房を上下や斜めなどから片方ずつ挟み、平に圧迫して撮影します。これはX線で乳房組織をより良くみえるようにするためです。また、圧迫することによって、被ばく量が少なくなり、動かないことで、より良好な撮影を行う事ができます。圧迫の際には多少の痛みを感じるがありますが、痛みの感じ方は人によって異なります。リラックスすることによって痛みは緩和されることもあります。

## 生活習慣病教室のご案内

- ◆当院では、健康になるための講義やレクレーション等を定期的に行っております。
- 今年度は一年を通して、糖尿病について学んでおります。

### 「糖尿病食について」

- 日 時：平成24年2月18日(土) 11:00～
- 場 所：当院会議室にて
- 講 師：管理栄養士 丸尾 春美

※申し込み・参加費は不要となっておりますので、皆様お気軽にご参加下さい!!



# なるほど健康歳時記

## 1/25 日本最低気温の日 風邪警報



1920年北海道の旭川で、日本気象観測史上最低気温である-40℃を記録しました。こんな寒い時期ですから暖房を効かせすぎて、つい部屋の空気を乾燥させてしまいがちです。風邪ウイルスにとって、低温低湿は快適な環境です。逆に湿度を上げることで、ウイルスが死んでしまうことが分かっています。部屋の加湿を心がけ、風邪予防をしっかりとしましょう。



### 外来診察日のご案内



平成24年1月1日から

■ 診療時間 平日/午前8:30~午後7:00  
土/午前8:30~午後12:30  
■ 休日/日曜・祝祭日(急患を除きます)

		月	火	水	木	金	土
午前	外科	西田博 北原 宮原 (呼吸器)	柳澤 (呼吸器) 秋元 (整形外科)	野見山 村上	西田博 北原	野見山 北原	西田博 北原 秋元 (整形外科)
	内科	多幾 小野	古川 青山	多幾 古川	多幾 小野	田中 (呼吸器) 木原 (消化器) 山本 (放射線)	第1:古川 第2:多幾 第3:古川 第4:多幾・木原 第5:多幾
午後	外科	宮原	香川 (緩和ケア外来・予約制) 柳澤	村上	北原	香川 (緩和ケア外来・予約制) 北原	当番医
	内科	当番医				田中 (在宅診療) 木原 (大腸内視鏡:予約制)	心臓血管外科 (土曜日午後・予約制)

※胃内視鏡の担当医/西田院長、古川医師、小野医師、木原医師

※禁煙外来の担当医/西田院長、古川医師、田中医師

※休診、診察日変更のお知らせは事前に待合室モニター、掲示板にご案内しております。ご確認ください。

医療法人 光仁会  
西田病院

### 編集後記

新年明けましておめでとうございます。

昨年は震災、円高などで大変な一年だったと思います。その大変な中でも、『絆』という文字で表せるように、皆様の結束が強くなった年でもありました。

今年は、その結束をさらに強め、龍のように、上昇していけたらと思います。オリンピックも開催されます。日本人の活躍を期待します。

