



(財)日本医療機能評価機構認定病院

ホットライン



新任医師紹介

● 当院に8月1日より新しく、常勤外科医師をお迎えしました。 ●



◆外科・救急科

きたはら まさのり

北原 雅徳 先生

初めまして。

8月1日より西田病院にお世話になっております、北原雅徳といたします。

私自身、人と話すことが好きですので気軽にお声をかけてください。特に何も無いけど話しに来た、なんて言う受診もお待ちしております。

至らないことが多々あるとは思いますが、これからどうぞよろしくお願いいたします。



所属学会：日本外科学会・日本救急医学会
日本救急医学会救急専門医

医療法人 光仁会 西田病院の理念と使命

理念 “心” あたたかい医療

使命 人命の尊重と人間愛 私たちは、思いやりのある心あたたかい医療を目指します。

地域医療に貢献 私たちは、地域の皆様の健康づくりを支援します。

医療水準の向上 私たちは、人格、知識、技術を磨きレベルアップに努めます。

医療法人 光仁会 西田病院

理事長・院長 西田 博

所在地 〒849-4251 佐賀県伊万里市山代町楠久890-2

TEL 0955-28-1111 FAX 0955-28-2818

URL: <http://nishida-hp.jp>

E-mail: kojinkai@po.saganet.ne.jp

第1回 西田病院 リハビリ教室 転倒予防教室

平成23年8月20日(土)、西田病院リハビリテーション室にて、第1回リハビリ教室が開催されました。悪天候にも関わらず、外来患者様をはじめ、多数の方々に参加して頂きました。

内容は、運動検査(TUG、10m歩行時間、ファンクショナルリーチ、重心動揺計測定、振動覚検査、またぎ検査)にて、参加者ひとりずつの体力測定を行いました。



〈ファンクショナルリーチ検査〉

- ファンクショナルリーチ検査では、静的バランスを評価します。各運動検査では、転倒リスクの危険値が設けてあり、実際に自分の検査結果を見ながら、転倒に対する注意喚起を行いました。



〈転倒しない為の工夫について〉



〈棒をつかったまたぎ動作〉



〈手の甲で棒バランス〉

- 転倒の疑似体験を繰り返すことで、転倒時のリスク軽減を図ることを目標とした、新しい発想の「棒体操」を参加者の皆様と一緒に行いました。とっさに手を伸ばす動作や、上手に前屈みになる動作は、いざ体験してみると難しいという声がたくさん聞かれました。

今年度は、4回のリハビリ教室を開催予定です。次回は、10月22日(土) 13:30～ 家族介護教室を行います。 ※詳細については後日、西田病院にてご案内いたします。

生活習慣病教室

- 当院には生活習慣病委員会があり、定期的に、健康になるための講義・レクレーション等を行っております。今年度は1年を通して糖尿病について学んでおります。



9月10日(土)、当院会議室において「絵で見る糖尿病」と題して当院看護師で、糖尿病療養指導士である田岡久子が担当で、生活習慣病教室を開催しました。

34名の方にご参加頂き、絵を使いながらわかりやすく糖尿病についてお話しました。

今後も糖尿病について生活習慣病教室を開催して予定です。



次回は11月12日(土)に検査値について、検査科 柴田由美がお話いたします。

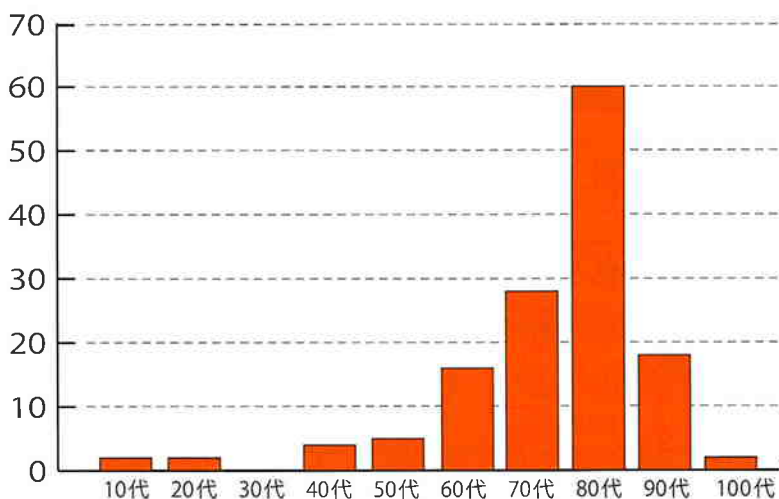
- 詳細については後日、西田病院にて案内いたします。**申込み・参加費は不要**となっておりますので、皆さまお気軽にご参加下さい!!

回復期リハビリテーション病棟統計データ

〈期間：平成22年7月1日～平成23年6月30日〉

①	直近1年間における退院患者総数	123
(再掲)	(1) 在宅（自宅または施設入所）	92
	(2) 介護老人保健施設	5
	(3) 他の回復期リハビリテーション病棟	0
	(4) (3)を除く病院、有床診療所	26
②	在宅復帰率 (1)/①	74.8%
③	直近1年間に当該病棟に新たに入院した患者数	131
④	上記③のうち、入院時の日常生活機能評価が10点以上であった患者数	32
⑤	新規入院患者における重症者の割合 ④/③	24.4%

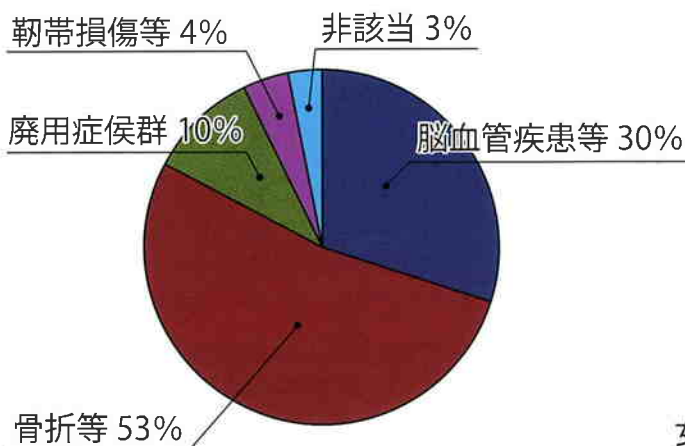
■ 年齢



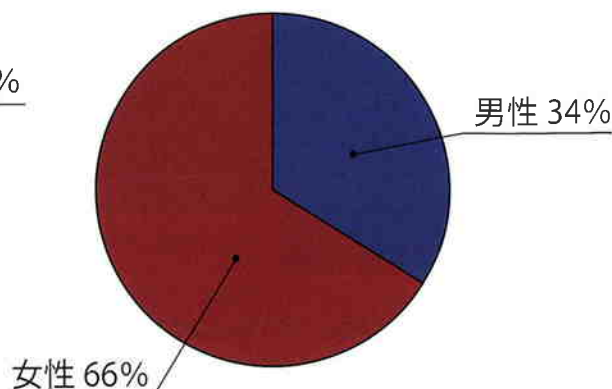
■ 重症患者改善率

⑥	退院患者のうち、入院時の日常生活機能評価が10点以上あった重症患者	34
⑦	上記⑥のうち、退院時の日常生活機能が、入院時に比較して3点以上改善していた患者	24
⑧	日常生活機能評価が3点以上改善した重症患者の割合 ⑦/⑥	70.6%

■ 対象疾患別分類



■ 男女比





日本医療機能評価機構の審査(更新)を受審して

西田病院 病院機能評価委員会
委員長 重松 聡

去る平成23年6月16・17・18日に、日本医療機能評価機構の審査(更新)を受けました。内外の皆様方のおかげをもちまして、9月3日付けで「財団法人 日本医療機能評価機構認定病院として承認(継続)」されました。

私どもは、地域の皆様のお役に立てるよう「心あたたかい医療」を理念として「患者様へのサービス品質」、「組織管理」「職員育成体制」「施設設備」などあらゆることに対し、今後もさらに継続と向上を目指し、取り組んでいく事を心新たにしました。

今後も皆様方のご協力とご支援のほど、よろしくお願いいたします。

外来診察日のご案内



平成 23 年 8 月 1 日から

		月	火	水	木	金	土
午前	外科	西田博 北原 宮原 (呼吸器)	柳澤 秋元 (整形外科)	野見山 北原 田中夏樹 (消化器)	西田博 北原	野見山 北原	西田博 秋元 (整形外科) 北原
	内科	多幾 小野	古川 青山 渡邊 (放射線)	多幾 古川	多幾 小野 山本 (放射線)	小野 田中 (呼吸器) 木原 (消化器)	第1:古川 第2:多幾 第3:古川 第4:多幾・木原 第5:多幾
午後	当番	宮原	香川 (緩和ケア外来・予約制) 柳澤	田中夏樹	古川	香川 (緩和ケア外来・予約制) 田中 (在宅診察) 木原 (大腸内視鏡:予約制)	当番医 心臓血管外科 (土曜日午後・予約制)

■ 診療時間 平日/午前8:30~午後7:00
土/午前8:30~午後12:30
■ 休診日/日曜・祝祭日(急患を除きます)

※胃内視鏡の担当医/西田院長、古川医師、小野医師、木原医師

※禁煙外来の担当医/西田院長、古川医師、田中医師

※休診、診察日変更のお知らせは事前に待合室モニター、掲示板にご案内しております。ご確認ください。

医療法人 光仁会 西田病院

編集後記

夏休みに、家族でSL人吉号に乗車してきました。熊本から人吉までの約2時間半の長旅、小学生や園児の子供たちは、途中で飽きるのでないかと心配でした。しかし、車窓や子供向けのイベント(お絵かきや記念切符など)が考えられており、飽き事のない車両の旅でした。大人向けにも途中の駅で、5~10分間の停車時間があり、SLの写真を撮ったり、特産品を購入できたりと楽しめるものでした。球磨川には、河童(夏休み限定)も出没し、大人も子供も存分に楽しみました。

